

INTERGO

is onze partner op het gebied van human factors engineering. Intergo heeft ruim veertig jaar ervaring in het ontwerpen en herontwerpen van werkplekken, machines en bedieningssystemen. Mens en organisatie vormen het vertrekpunt bij het uitdenken van nieuwe technologie. De producten en werksituaties die Intergo ontwikkelt, zijn daardoor gebruikersvriendelijk, veilig en efficiënt.

3T LOGIC EN INTERGO

bundelen desgewenst hun expertise om de onderlinge afstemming tussen mens, techniek en organisatie te optimaliseren. Intergo richt zich daarbij op de relatie mens – techniek en neemt het primaire proces onder loep. 3T Logic stelt de relatie mens – organisatie centraal en bepaalt de positie van personeel, functieontwerp, management en strategie. De samenwerking tussen 3T Logic en Intergo maakt het mogelijk inzicht te krijgen in álle structuurlagen van uw onderneming inclusief de positie ten opzichte van de businessomgeving. Samen staan 3T Logic en Intergo garant voor een volledig, samenhangend en op alle fronten deskundig organisatieadvies.

Meer weten?

Een afspraak maken?



www.3tlogic.nl

Gerard Dekker

3T LOGIC BV

Energy Business Plaza
Laan Corpus den Hoorn 300
9728 JT Groningen

T 050 524 84 42
E info@3tlogic.bv

www.intergo.nl

Richard van der Weide

INTERGO BV

Pausdam 2
Postbus 19218
3501 DE Utrecht

T 030 677 87 00
E info@intergo.nl



3T
LOGIC

UNDERSTANDING
YOUR STRUCTURE

WORDT HET REORGANISEREN OF OPTIMALISEREN?

BEDRIJFSANALYSE EN ORGANISATIEADVIES OP BASIS VAN HET 3T MODEL

WAT IS 3T LOGIC?

3T Logic® is een nieuw adviesproduct voor het doorlichten en 'fine tunen' van ondernemingen. Uitgangspunt voor analyse en advies vormt het 3T Model, waarin het begrip 'structuurbehoefte' de sleutel is. De businessomgeving van uw onderneming, uw bedrijfsstrategie en uw interne organisatie kenmerken zich door de mate waarin er sprake is van (behoefte aan) structuur en sturing. Het 3T Model geeft inzicht in de wijze waarop de verschillende lagen van uw onderneming zich op dat punt ten opzichte van elkaar en ten opzichte van de businessomgeving verhouden en bewegen. Met behulp van de 3T aanpak kan de afstemming tussen de verschillende structuurlagen worden beoordeeld en daarmee ook de reikwijdte voor optimalisatie.

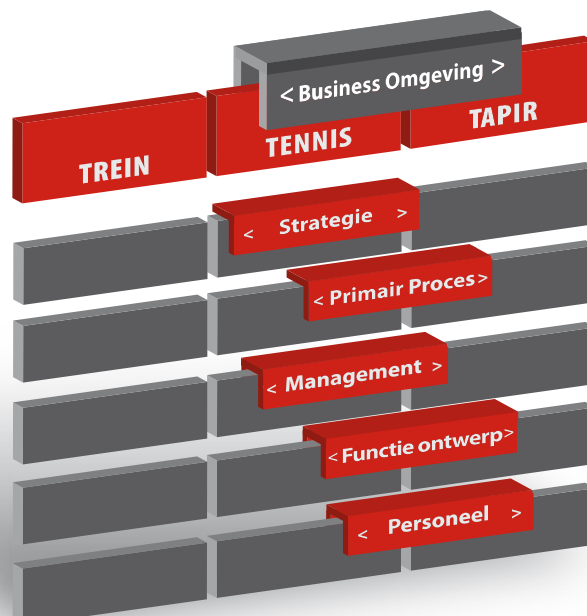
3T Logic bv is het bureau dat 3T Logic® ontwikkelt en toepast in de adviespraktijk. Wij zijn ervan overtuigd dat elke onderneming kan excelleren wanneer de inrichting en aansturing ervan afgestemd zijn op de (structuur)kenmerken van businessomgeving en personeel. Wij zadelen u liever niet op met grootscheepse reorganisatieplannen, maar gaan eerst na of de effectiviteit van uw mensen en uw organisatie op andere wijze kan worden geoptimaliseerd. Wij bieden u perspectief door te luisteren, respect te tonen voor wat u bereikt hebt en samen met u op te lopen. U denkt actief mee en houdt te allen tijde de regie.

TREIN, TAPIR OF TENNIS? MEER OVER DE 3 T'S

Trein Een trein kan vaart maken als de machine geolied loopt en de dienstregelingen sluitend zijn. De trein is de metafoor voor de organisaties aan de linkerkant van het spectrum van het 3T Model. Alle geleidingen van deze organisaties functioneren structuurgedreven, wat passend is in een sterk gereguleerde businessomgeving en bij een risicomijdende strategie waarin efficiency centraal staat.

Tapir De tapir is een buitengewoon inventief en onafhankelijk jungledier. Hij verbeeldt de organisaties aan de rechterkant van het 3T spectrum. Dit soort organisaties geven hun medewerkers op alle niveaus veel ruimte om zelf te sturen en creatief te zijn, wat aansluit op een innovatiegerichte strategie en een open, liberale businessomgeving.

Tennis Bij de slagenwisselingen in het tennis bepalen richting en snelheid van de heengaande bal de richting en snelheid van de bal terug. Een goede speler beheerst het spel zo, dat hij de koers en het tempo van de slagen kan beïnvloeden. Het tennisspel representeert de organisaties waarin structuur, aansturing en empowerment zich min of meer in het midden van het spectrum bevinden, wat werkt als ook in de businessomgeving binnen bepaalde kaders veel flexibiliteit en communicatie wordt verlangd.



FASE 1: ORIËNTEREN

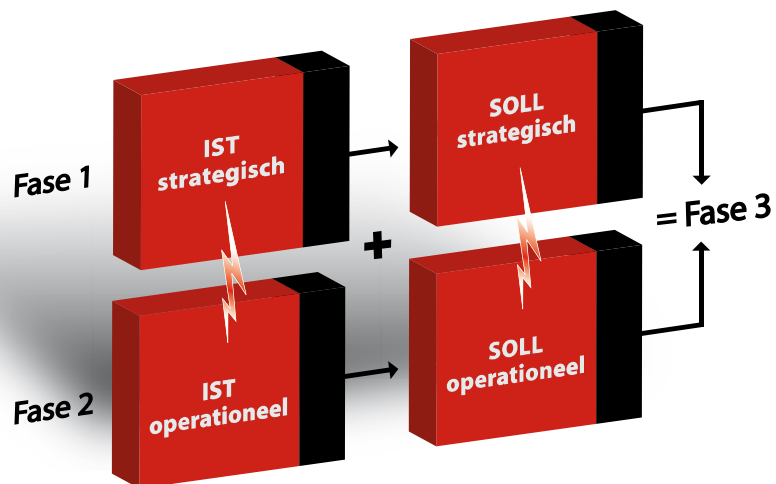
Om te beginnen maken we samen met u en uw managementteam een quick scan van uw onderneming. Met de 3T aanpak verkent u, onder onze begeleiding, de kenmerken van uw businessomgeving, strategie, primair proces, management, functies en personeel. Na afloop weet u globaal hoe deze op elkaar zijn afgestemd, waar u staat en wat uw (verander)perspectief is. Dit is ook het punt waarop u bepaalt of u een vervolgtraject aangaat of het laat bij de eerste fase.

FASE 2A: ANALYSEREN

De tweede stap is een nadere analyse op het operationele niveau. In deze fase zetten we vragenlijsten in om de structuurkenmerken van personeel, functieontwerp en management scherp te krijgen en te bepalen welke positie zij innemen op de bandbreedte van het 3T Model.

FASE 2B: INTEGREREN

Vervolgens brengen we de uitkomsten van fase 1 en 2 bijeen. In dit stadium wordt helder hoe de onderneming als geheel ervoor staat en op welke punten de noodzaak om te veranderen urgent is: "de IST situatie". Tegelijkertijd biedt deze integrale analyse perspectief op nieuwe kansen en mogelijkheden: "de SOLL situatie". Aan het eind van deze fase vindt terugkoppeling naar u als opdrachtgever plaats.



FASE 3: INTERVENTIE

Vaak worden IST en SOLL op het operationele niveau anders gezien dan door de directie. Voor het bereiken van een duurzaam resultaat is het echter van belang te komen tot wederzijds begrip en tot een gedeelde visie op de toekomst en de route daar naar toe. Het cruciale proces naar de 'click' tussen strategisch en operationeel niveau en de totstandkoming van een plan van aanpak begeleiden wij doelgericht en op maat: we houden de systeemgrenzen van de opdracht in het oog en stellen ons participierend op.

MEERWAARDE VAN DE 3T AANPAK:

- **3T** levert een snelle en heldere diagnose van probleem en urgentie.
- **3T** biedt een duidelijk perspectief op:
 - afstemming van organisatie op businessomgeving
 - match tussen personeel en organisatie
 - efficiency, flexibiliteit en innovatievermogen
- **3T** verhoogt de betrokkenheid, de motivatie en inzet van werknemers in alle geledingen.