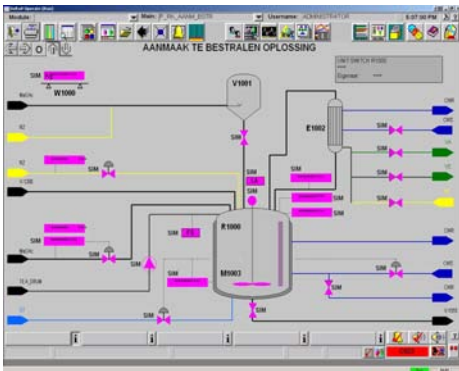




## Productblad



## Usability

Usability testing oftewel bruikbaarheidsonderzoek wordt vaak ingezet in de eindfase van product- of software-ontwerp. Dat kan u veel informatie opleveren. Maar ook in de fase dat er nog slechts een prototype bestaat, is usability onderzoek zeer aan te raden. Fundamentele verschillen tussen de opvattingen van ontwerpers en gebruikers worden dan zichtbaar, op een moment dat wijzigingen nog eenvoudig mogelijk zijn.

Om u te helpen in het uitvoeren van usability onderzoek heeft Intergo een duidelijke keuze met duidelijke voordelen gemaakt.

### Aanpak

Intergo heeft gekozen voor de 'cognitive walkthrough' ofwel expert-beoordeling als basismethode voor de beoordeling van usability. Deze methode heeft de volgende karakteristieken:

- De taken van de gebruiker staan centraal. Op basis daarvan wordt een aantal representatieve test-scenario's opgesteld.
- De kenmerken of kennis van de toekomstige gebruikers worden in de beoordeling betrokken.
- De cognitief ergonomoom van Intergo doorloopt vervolgens de scenario's stap voor stap aan de hand van de zeven aspecten van gebruiksvriendelijkheid, conform ISO 9241-110:
  1. Geschikt voor de taak
  2. Zelfbeschrijvend
  3. Beheersbaar
  4. Conform gebruikersverwachtingen
  5. Fouten tolerant
  6. Geschikt voor individualisatie
  7. Geschikt voor leren.
- Voor complexe software is assistentie zinvol van een senior user die de werking van het product kan toelichten. Voor specifieke doelgroepen kunnen we aanvullend met focus groups werken.

### Meerwaarde

De expert-beoordeling door een cognitief ergonomoom is een methode die knelpunten in een ontwerp snel aan het licht kan brengen. Zowel op het gebied van dialoog als grafisch ontwerp.

Bovendien zijn deze punten onderbouwd met argumenten en mogelijke oorzaken, iets wat bij de meeste usability tests met proefpersonen niet vanzelfsprekend is. Immers, dat vereist nadere interviews of analyses omdat een gebruiker niet altijd de achterliggende ergonomische mechanismen ziet of in staat is te generaliseren naar een hele gebruikersgroep. Het komen tot goede oplossingen is dan ook veel lastiger.

Kortom, onze expert-beoordeling is: snel, onderbouwd, oplossingsgericht en tegen lage kosten. En biedt een effectiever, efficiënter en prettiger product.

Het meeste rendement heeft u uiteraard als specifieke aandacht voor de ergonomie integraal deel uitmaakt van het ontwerpproces. Intergo vormt hier de schakel tussen enerzijds technische en anderzijds grafische of interactie-ontwerpers vanuit het perspectief van de eindgebruikers. Meer over onze ontwerpprojecten kunt u vinden in ons Capability Statement MMI.